

Guide d'identification d'insectes

Pas de pattes, ressemble a un ver

A une coquille

Ascaris

- Corps clair
- On dirait un mince ver de terre



Sangsues

- Ventouses aux deux extrémités
- Se déplace en étirant son corps



Papillon aquatique

- Le corps est couvert de "poils"
- Rampe comme une chenille



Larves de mouches noires

- Des "fans" poilus sur la tête
- Capable d'attacher son fond aux surfaces
- La moitié inférieure est plus grosse que sa moitié supérieure



Larves de mouche de grue

- Corps long et visqueux
- A des «tentacules» ou des lobes à l'extrémité de son corps



Larves de moustiques

- A un «tube» respiratoire et des poils



Moucheron

- Se déplace en «remuant»
- Rouge, blanc ou jaunâtre
- En forme de lettre «J»



Larves de mouches à cheval et à chevreuil

- Corps long couvert de bosses
- Pointé aux deux extrémités



Escargots

- 1 coque rigide en forme de spirale ou de calotte
- Ressemble à des escargots trouvés sur terre



Ver de terre aquatique

- Souvent rouge ou marron
- Ressemble à des vers de terre terrestres



Larves sans voir et morsures mordantes

- Pointu avec les deux extrémités avec une tête dure
- Se déplace en «fouettant»



Ver plat

- Corps plat avec de petites taches oculaires
- Se glisse lentement sur les surfaces



Palourdes et moules

- 2 coquilles ovales rigides attachées ensemble



Indice de la qualité de l'eau

Excellente Bonne Moins-bonne Mauvaise

Insectes avec 6 pattes

Larves de Phrygane

- A des crochets au bout de son corps
- Peut être vivant librement ou avoir des étuis portables faits de plantes ou de roches



Larve de mouche à poisson ou de sureau

- Grande tête avec des mâchoires en forme de pince
- Fines branchies le long du corps
- Les alderflies ont une longue «queue»
- Les mouches à poisson et les dobsonflies ont des «hameçons» à l'extrémité de leur corps



Coléoptères

- Les adultes ont une «coquille» dure recouvrant une paire d'ailes
- Les larves ont une tête dure, peuvent avoir des mâchoires en forme de pince et peuvent avoir une queue ou des poils à l'extrémité de son corps



Punaises ordinaire

- 1 paire d'ailes qui se replie l'une sur l'autre
- Peut avoir de longues jambes avec des poils



Nymphe d'éphémère

- 3 queues (parfois 2)
- A des branchies sur le côté de son corps



Nymphe de mouches des pierres

- 2 queues
- Pas de branchies sur le côté de son corps



Nymphe demoiselle

- Plus long et plus fin que les libellules
- 3 branchies (qui ressemblent à des queues) au bout de son corps



Nymphe de libellule

- Grand et lourd corps
- Grosse tête et yeux



Insectes avec 7 pattes ou plus

Cloportes commun

- 2 paires d'antennes — 1 longue, 1 courte
- De couleur grise ou brune
- Se déplace en rampant



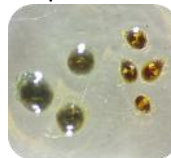
Scuds

- 2 paires d'antennes à peu près égales
- De couleur grise ou brune
- Nagez rapidement sur les côtés



Acariens aquatiques

- Corps rond avec de minuscules jambes - ressemblent à de petites roches
- Peut être de couleur vive: rouge, bleu, vert ou marron



Écrevisse

- Ressemble à de petits homards
- Grandes griffes avant
- Coquille dure



Junction Creek
Stewardship Committee
Comité d'intendance
du ruisseau Junction

Images de Macroinvertebrates.org et
par Cheryl Reyes

info@junctioncreek.com
Bureau: (705) 525-8736
https://junctioncreek.com
@JunctionCreek

