

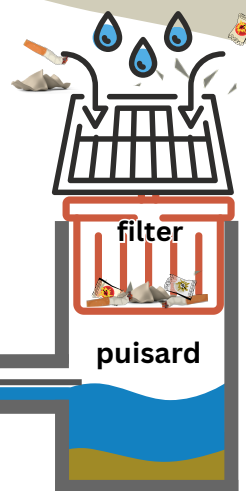


## PROJET DES EAUX DE RUISSELLEMENT

Le Comité d'intendance duruisseau Junction installe des filtres dans des puisards situés sur des terrains accessibles au public en vue de capter les polluants dans les eaux de ruissellement et d'assurer la santé de nos plans d'eau locaux. Nos partenaires communautaires et nos bénévoles aident à surveiller ces filtres, à en recenser le contenu et à accroître la sensibilisation.



Crédit photo : Science Nord



Les filtres captent les débris et les déchets se trouvant dans les eaux de ruissellement

<https://junctioncreek.com/new-stormwater-and-freshwater-health-project/>



Junction Creek  
Stewardship Committee  
Comité d'intendance  
du ruisseau Junction

(705) 525-8736

info@junctioncreek.com

Junctioncreek.com

RÉSEAUX SOCIAUX :

@junctioncreek

*Cette initiative s'inscrit dans le cadre du projet « Community-led Action to Address Stormwater Pollutants » 2025, financé par le gouvernement de l'Ontario.*

*Les opinions exprimées dans cette publication ne reflètent pas nécessairement celles du gouvernement de l'Ontario.*

Ontario 



ruisseau Junction

RÉDUIRE  
LES POLLUANTS QUI  
PÉNÈTRENT DANS  
LES PLANS D'EAU LOCAUX  
PAR LE BIAIS DES EAUX DE  
RUISSELLEMENT



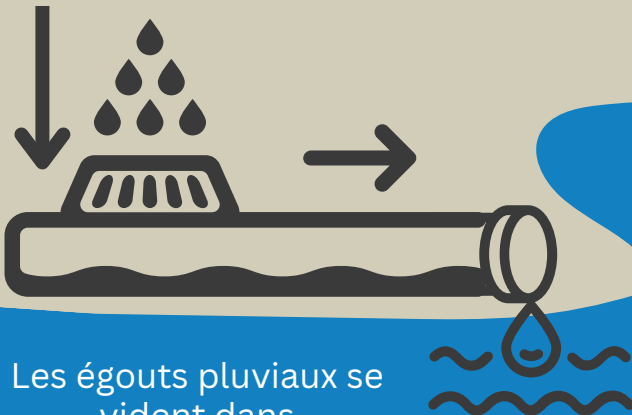


**La majorité des eaux  
de ruissellement  
NE SONT PAS  
TRAITÉES  
avant de se déverser  
dans les ruisseaux et  
les lacs locaux.**

S'il vous plaît, aidez à  
réduire les polluants dans  
les eaux de ruissellement  
afin d'améliorer la santé  
des plans d'eau et de la  
communauté!

## **LE SAVIEZ-VOUS? LES EAUX DE RUISSELLEMENT SE DÉVERSENT DANS LES PLANS D'EAU LOCAUX.**

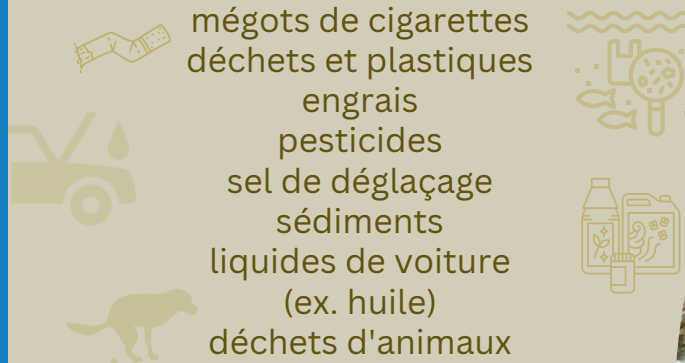
Les polluants présents sur les voies d'accès, les routes et les terrains de stationnement sont transportés par les eaux de ruissellement jusque dans les égouts pluviaux (un réseau de drainage constitué de canalisations souterraines)



Les égouts pluviaux se  
vident dans  
les plans d'eau locaux

### **DANS LES EAUX DE RUISSELLEMENT**

mégots de cigarettes  
déchets et plastiques  
engrais  
pesticides  
sel de déglacage  
sédiments  
liquides de voiture  
(ex. huile)  
déchets d'animaux



### **9 FAÇONS DE PRÉVENIR LES POLLUANTS DANS LES EAUX DE RUISSELLEMENT**

- Réduisez la quantité de ruissellement; utilisez des citernes pluviales, plantez des plantes indigènes et des jardins pluviaux.
- Ne jetez rien dans les égouts pluviaux.
- Réduisez l'utilisation de pesticides et d'engrais.
- Utilisez un balai au lieu de l'eau pour nettoyer les surfaces dures.
- Réduisez les déchets et les plastiques à usage unique.
- Éliminez correctement les déchets.
- Gardez vos déchets dans des contenants hermétiques et sans odeur. Utilisez des poubelles résistantes aux ours.
- Portez-vous bénévole lors d'événements de nettoyage; ramassez les déchets.
- Ramassez les excréments des chiens.



ruisseau Junction